

UTL®

Rijit Kaplinler Rigid Couplings



UTL - 501



RİJİD KAPLİN

UTL - 501 ; iki konik yanak, bir iç çember ve DIN 931 normlarına uygun bağlantı elemanlarından oluşmaktadır.

Yüksek tork gerektiren yerlerde uygulanması önerilir. Milden mile bağlantı yapmak için tasarlanmıştır. Farklı çaplı millerde de uygulanabilmektedir.

h8 Tolerans - $R_t \leq 16 \mu\text{m}$



RIGID COUPLING

UTL - 501 are rigid couplings for shaft to shaft connections.

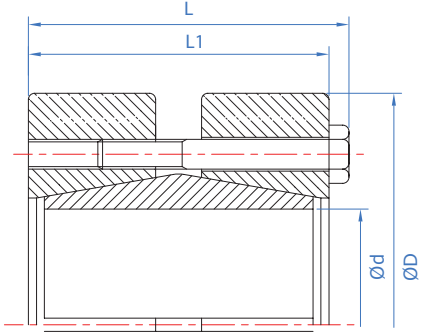
They offer easy angular timing and axial adjustment of shaft ends. They transmit high torque and bending moment without keys and offer a low cost solution for shaft to shaft rigid connection.

Double diameter versions are available.

h8 Tolerance - $R_t \leq 16 \mu\text{m}$

www.utl.com.tr

www.utllockingassemblies.com



UTL - 501 Teknik Özellikler / Technical Properties

Ma	Vida sıkma döndürme momenti / Screw tightening torque
Mt	Maksimum aktarılabilen döndürme momenti (Fass=0 kN) / Transmissible torque moment
Fass	Maksimum aktarılabilen aksenal yük (Mt=0 Nm) / Transmissible axial load
Ps	Mile temas basıncı / Shaft pressure

Sipariş Kodu / Code	Ölçüler / Dimensions				Bağlantı elemanları / Tightening screws		Başarımlar / Performances				Ağırlık / Weight kg
	d	D	L1	L	DIN 931		Ma	Mt	Fass	Ps	
	mm	mm	mm	mm	Ad.	10.9 TİP	Nm	Nm	kN	N/mm ²	
UTL 501-15	15	52	34	38	3	M6	12	160	22	226	0,4
UTL 501-16	16	52	34	38	3	M6	12	170	22	212	0,4
UTL 501-19	19	52	34	34	3	M6	12	205	22	178	0,4
UTL 501-20	20	60	40	44	5	M6	12	360	36	240	0,6
UTL 501-22	22	60	40	44	5	M6	12	400	36	216	0,6
UTL 501-24	24	60	40	44	5	M6	12	435	36	200	0,6
UTL 501-25	25	66	44	48	7	M6	12	630	51	245	0,8
UTL 501-28	28	66	44	48	7	M6	12	710	51	219	0,8
UTL 501-29	29	66	44	48	7	M6	12	735	51	211	0,7
UTL 501-30	30	76	48	52	8	M6	12	870	58	213	1,2
UTL 501-32	32	76	48	52	8	M6	12	925	58	200	1,2
UTL 501-35	35	76	48	52	8	M6	12	1 020	58	183	1,2
UTL 501-36	36	96	56	62	7	M8	30	1 750	97	257	1,2
UTL 501-40	40	96	56	62	7	M8	30	1 950	97	231	2,3
UTL 501-44	44	96	56	62	7	M8	30	2 140	97	210	2,2
UTL 501-50	50	112	68	74	10	M8	30	3 480	139	217	3,6
UTL 501-51	51	112	68	74	10	M8	30	3 550	139	213	3,6
UTL 501-54	54	112	68	74	10	M8	30	3 760	139	201	3,6
UTL 501-55	55	120	78	84	12	M8	30	4 600	167	207	3,6
UTL 501-60	60	120	78	84	12	M8	30	5 010	167	189	4,7
UTL 501-63	63	120	78	84	12	M8	30	5 260	167	180	4,5
UTL 501-65	65	148	88	95	12	M10	60	8 620	265	245	4,4
UTL 501-68	68	148	88	95	12	M10	60	9 040	265	234	4,3
UTL 501-70	70	148	88	95	12	M10	60	9 270	265	228	8,7
UTL 501-73	73	148	88	95	12	M10	60	9 670	265	219	8,4
UTL 501-74	74	170	104	112	10	M12	100	11 650	315	217	8,2
UTL 501-76	76	170	104	112	10	M12	100	11 990	315	211	8,1
UTL 501-80	80	170	104	112	10	M12	100	12 590	315	201	12,8
UTL 501-85	85	170	104	112	10	M12	100	13 380	315	189	12,7
UTL 501-86	86	185	116	124	12	M12	100	16 200	378	201	12,2
UTL 501-90	90	185	116	124	12	M12	100	17 000	378	192	16,5
UTL 501-92	92	185	116	124	12	M12	100	17 400	378	188	17,5
UTL 501-96	96	185	116	124	12	M12	100	18 100	378	180	19,0
UTL 501-100	100	197	126	134	15	M12	100	23 600	472	199	21,0
UTL 501-106	106	197	126	134	15	M12	100	25 000	472	188	23,0
UTL 501-108	108	197	126	134	15	M12	100	25 500	472	184	24,0
UTL 501-110	110	197	126	134	15	M12	100	26 000	472	181	26,0