

UTL®

Standart Seri Konik Kilitler Standard Series Locking Assemblies



UTL - 201



KENDİLİĞİNDEN YATAKLAYAN

UTL - 201 ; İki konik parça ve DIN 912 normlarına uygun bağlantı elemanlarından oluşmaktadır.

Düşük ve orta tork gerektiren yerlerde uygulanması önerilir.

H8 - h8 Tolerans - $R_t \leq 16\mu\text{m}$



SELF-CENTERING

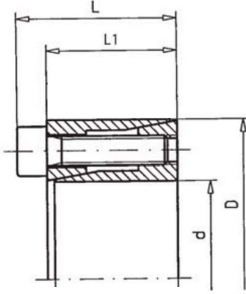
UTL - 201 ; Two conical parts and conforming to DIN 912 norms consists of connectors.

It is recommended to be applied in places that require low and medium torque.

H8 - h8 Tolerance - $R_t \leq 16\mu\text{m}$

www.utl.com.tr

www.utllockingassemblies.com



UTL - 201 Teknik Özellikler / Technical Properties

Ma	Vida sıkma döndürme momenti / Screw tightening torque
Mt	Maksimum aktarılabilen döndürme momenti (Fass=0 kN) / Transmissible torque moment
Fass	Maksimum aktarılabilen aksel yük (Mt=0 Nm) / Transmissible axial load
Ps	Mile temas basıncı / Shaft pressure
Ph	Göbek çapına temas basıncı / Hub pressure

Sipariş Kodu / Code	Ölçüler / Dimensions				Bağlantı elemanları / Tightening screws		Başarımlar / Performances					Ağırlık / Weight kg
	d	D	L1	L	DIN 912		Ma	Mt	Fass	Ps	Ph	
	mm	mm	mm	mm	Adet	12,9 TİP	Nm	Nm	kN	N/mm ²	N/mm ²	
UTL 201 - 20	20	47	29	35	4	M6	17	280	2S	154	65	0,3
UTL 201 - 22	22	47	29	35	4	M6	17	310	2S	140	65	0,3
UTL 201 - 24	24	50	29	35	4	M6	17	400	33	154	74	0,3
UTL 201 - 25	25	50	29	35	4	M6	17	420	33	14S	74	0,3
UTL 201 - 2S	2S	55	29	35	6	M6	17	470	33	132	67	0,4
UTL 201 - 30	30	55	29	35	6	M6	17	500	33	123	67	0,3
UTL 201 - 32	32	55	29	35	6	M6	17	710	45	154	S2	0,4
UTL 201 - 35	35	60	31	37	8	M6	17	780	45	141	S2	0,4
UTL 201 - 3S	3S	65	31	37	8	M6	17	850	45	130	76	0,4
UTL 201 - 40	40	65	31	37	8	M6	17	890	45	123	76	0,4
UTL 201 - 42	42	75	36	44	6	M8	41	1.500	720	152	S5	0,7
UTL 201 - 45	45	75	36	44	6	M8	41	1600	720	142	S5	0,7
UTL 201 - 4S	4S	80	36	44	8	M8	41	1700	720	133	80	0,8
UTL 201 - 50	50	80	36	44	8	M8	41	1.800	720	127	80	0,8
UTL 201 - 55	55	S5	36	44	8	M8	41	2.300	S2	132	S6	0,8
UTL 201 - 60	60	90	36	44	8	M8	41	2.500	S2	121	S1	0,9
UTL 201 - 65	65	95	36	44	9	M8	41	3.000	93	126	S6	0,9
UTL 201 - 70	70	110	4S	5S	8	M10	S3	4700	135	12S	S1	1,8
UTL 201 - 75	75	115	4S	58	8	M10	83	5.100	135	119	78	1,9
UTL 201 - 80	80	120	48	58	8	M10	83	5.400	135	112	75	2
UTL 201 - 85	85	125	48	58	9	M10	83	6.500	152	119	81	2,1
UTL 201 - 90	90	130	48	58	9	M10	83	6.800	152	112	78	2,2
UTL 201 - 95	95	135	48	58	10	M10	83	8.000	169	118	83	2,3
UTL 201 - 100	100	145	56	68	8	M12	145	10.100	202	107	74	34
UTL 201 - 110	110	155	56	68	8	M12	145	11.100	202,0	97	69	37
UTL 201 - 120	120	165	56	68	9	M12	145	13.600	227,0	100	73	4
UTL 201 - 130	130	180	68	80	10	M12	145	19.700	303,0	101	73	5,9