

# UTL®

## Standart Seri Konik Kilitler Standard Series Locking Assemblies



### UTL - 401



#### KENDİLİĞİNDEN YATAKLAYAN

UTL - 401 ; bir dış çember, iki konik yanak ve DIN 912 normlarına uygun bağlantı elemanlarından oluşmaktadır.

Çok yüksek tork gerektiren yerlerde uygulanması önerilir.

H8-h8 Tolerans -  $Rt \leq 16 \mu m$



#### SELF-CENTERING

It is suitable for very high torques and is self-centering.

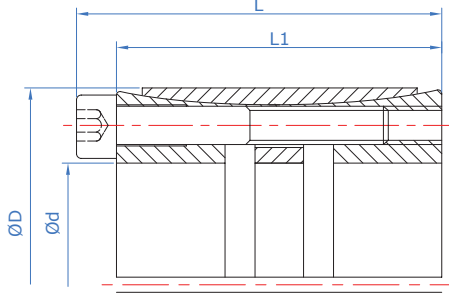
Recommended for applications that requires high transmission values and excellent centering capabilities such as belt drums.

H8-h8 Tolerance -  $Rt \leq 16 \mu m$

[www.utl.com.tr](http://www.utl.com.tr)

[www.utllockingassemblies.com](http://www.utllockingassemblies.com)

### UTL - 401 Teknik Özellikler / Technical Properties



Ma	Vida sıkma döndürme momenti / Screw tightening torque
Mt	Maksimum aktarılabilen döndürme momenti (Fass=0 kN) / Transmissible torque moment
Fass	Maksimum aktarılabilen eksenel yük (Mt=0 Nm) / Transmissible axial load
Ps	Mile temas basıncı / Shaft pressure
Ph	Göbek çapına temas basıncı / Hub pressure

Sipariş Kodu / Code	Ölçüler / Dimensions				Bağlantı elemanları / Tightening screws		Başarımlar / Performances					Ağırlık / Weight kg
	d	D	L1	L	DIN 912		Ma	Mt	Fass	Ps	Ph	
	mm	mm	mm	mm	Ad.	12.9 TİP	Nm	Nm	kN	N/mm <sup>2</sup>	N/mm <sup>2</sup>	
UTL 401 - 24	24	55	40	46	6	M6	17	800	67	308	134	0,50
UTL 401 - 25	25	55	40	46	6	M6	17	840	67	295	134	0,50
UTL 401 - 28	28	55	40	46	6	M6	17	940	67	264	134	0,60
UTL 401 - 30	30	55	40	46	6	M6	17	1.000	67	246	134	0,60
UTL 401 - 32	32	60	54	60	7	M6	17	1.250	78	190	101	0,70
UTL 401 - 35	35	60	54	60	7	M6	17	1.360	78	174	101	0,70
UTL 401 - 38	38	75	54	62	7	M8	41	2.740	144	296	150	0,70
UTL 401 - 40	40	75	54	62	7	M8	41	2.880	144	281	150	0,70
UTL 401 - 42	42	75	54	62	7	M8	41	3.030	144	268	150	1,00
UTL 401 - 45	45	75	54	62	7	M8	41	3.240	144	250	150	0,90
UTL 401 - 48	48	80	66	74	8	M8	41	3.950	165	207	124	1,40
UTL 401 - 50	50	80	66	74	8	M8	41	4.120	165	198	124	1,30
UTL 401 - 55	55	85	66	74	9	M8	41	5.090	185	203	131	1,50
UTL 401 - 60	60	90	66	74	10	M8	41	6.140	206	208	138	1,60
UTL 401 - 65	65	95	66	74	10	M8	41	6.690	206	191	131	1,80
UTL 401 - 70	70	110	80	90	10	M10	83	11.800	338	229	145	3,00
UTL 401 - 75	75	115	80	90	10	M10	83	12.700	338	213	139	3,30
UTL 401 - 80	80	120	80	90	11	M10	83	14.900	372	220	147	3,50
UTL 401 - 85	85	125	80	90	11	M10	83	15.800	372	207	141	3,70
UTL 401 - 90	90	130	80	90	12	M10	83	18.200	405	213	148	3,80
UTL 401 - 95	95	135	80	90	12	M10	83	19.300	405	202	142	5,00
UTL 401 - 100	100	145	102	114	11	M12	145	27.700	555	210	145	6,00
UTL 401 - 110	110	155	102	114	12	M12	145	33.300	605	209	148	6,20
UTL 401 - 120	120	165	102	114	14	M12	145	42.400	706	223	162	7,20
UTL 401 - 130	130	180	116	130	12	M14	230	53.700	826	201	145	10,00
UTL 401 - 140	140	190	116	130	14	M14	230	67.400	963	217	160	10,20
UTL 401 - 150	150	200	116	130	15	M14	230	77.400	1.030	217	163	10,80
UTL 401 - 160	160	210	116	130	16	M14	230	88.100	1.100	217	166	11,50
UTL 401 - 170	170	225	149	165	14	M16	355	111.500	1.310	186	141	17,00
UTL 401 - 180	180	235	149	165	15	M16	355	126.500	1.410	188	144	18,50
UTL 401 - 190	190	250	149	165	16	M16	355	142.400	1.500	190	145	21,50
UTL 401 - 200	200	260	149	165	16	M16	355	149.900	1.500	181	139	22,00
UTL 401 - 220	220	285	150	166	18	M16	355	185.500	1.690	185	143	26,59
UTL 401 - 240	240	305	150	166	20	M16	355	224.800	1.870	188	148	28,70
UTL 401 - 260	260	325	150	166	21	M16	690	255.700	1.970	182	146	31,23
UTL 401 - 280	280	355	177	197	18	M20	690	369.900	2.640	190	150	46,77
UTL 401 - 300	300	375	177	197	20	M20	690	440.300	2.940	197	157	49,00