

UTL - 550



ŞİRİNK DİSK

UTL - 550 ; iki konik parça ve DIN 931 normlarına uygun bağlantı elemanlarından oluşmaktadır.

Orta ve yüksek tork gerektiren yerlerde uygulanması önerilir.

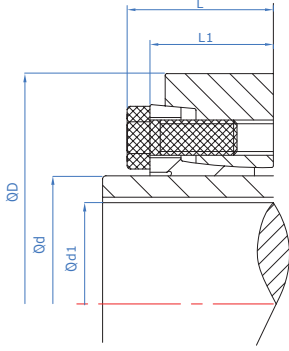
h8 Tolerans - $R_t \leq 16 \mu\text{m}$



SHRINK DISCS

UTL - 550 are shrink discs for external, series "550", are characterised by a single tapered ring instead of opposite tapers of the 3 pieces shrink discs UTL series "600-601-602". The UTL - 550 Shrink discs offer a better concentricity and centering and very good balancing. These features make the series highly suitable for mid-high speed applications.

h8 Tolerance - $R_t \leq 16 \mu\text{m}$



UTL - 550 Teknik Özellikler / Technical Properties

Ma	Vida sıkma döndürme momenti / Screw tightening torque
Mt	Maksimum aktarılabilen döndürme momenti (Fass=0 kN) / Transmissible torque moment
Fass	Maksimum aktarılabilen aksel yük (Mt=0 Nm) / Transmissible axial load
Ps	Kovan miline temas basıncı / Hollow shaft pressure

Sipariş Kodu / Code	Ölçüler / Dimensions					Bağlantı elemanları / Tightening screws		Başarımlar / Performances			Ağırlık / Weight kg
	d1	d	D	L1	L	DIN 931		Ma	Mt	Fass	
	mm	mm	mm	mm	mm	Ad.	10.9 TİP	Nm	Nm	kN	
UTL 550 - 24	19	24	50	18	22	4	M6	12	160	17	0,2
	20								210	20	
	22								280	25	
UTL 550 - 30	24	30	60	20	24	6	M6	12	270	23	0,3
	25								320	25	
	26								360	28	
UTL 550 - 36	27	36	72	22	27,5	5	M8	30	440	32	0,5
	30								610	41	
	33								820	50	
UTL 550 - 44	34	44	80	24	29,5	5	M8	30	690	41	0,6
	35								770	44	
	37								920	50	
UTL 550 - 50	38	50	90	26	31,5	7	M8	30	1.110	58	0,8
	40								1.290	65	
	42								1.510	71	
UTL 550 - 55	42	55	100	29	34,5	8	M8	30	1.230	59	1,1
	45								1.530	68	
	48								1.860	78	
UTL 550 - 62	48	62	110	29	34,5	8	M8	30	1.670	70	1,3
	50								1.890	76	
	52								2.120	81	
UTL 550 - 68	50	68	115	29	34,5	9	M8	30	1.870	75	1,3
	55								2.450	89	
	60								3.120	104	
UTL 550 - 75	55	75	138	31	38	8	M10	59	2.330	85	2,3
	60								3.020	101	
	65								3.810	117	
UTL 550 - 80	60	80	141	31	38	8	M10	59	3.190	106	2,3
	65								4.060	123	
	70								4.910	140	
UTL 550 - 90	65	90	155	38	45	10	M10	59	5.400	166	3,2
	70								6.500	187	
	75								7.800	208	
UTL 550 - 100	70	100	170	43	50	12	M10	59	6.000	171	4,3
	75								7.200	192	
	80								8.500	213	
UTL 550 - 110	80	110	185	49	57	10	M12	100	10.000	249	5,8
	85								11.700	275	
	90								13.600	302	
UTL 550 - 120	85	120	197	53	61	12	M12	100	11.900	280	6,9
	90								13.800	307	
	95								15.900	334	

Daha büyük çaplı UTL Konik Kilit ihtiyaçlarınız için bizi arayınız. / For assemblies requiring larger dimensions, contact our technical department.